

JOAN FONTCUBERTA

Jardín de polvo

ABSTRACT: The text is a photographic journey through a garden of dust. Dust, both physical and symbolic, is also the axis of a conceptual garden, a garden of dust, where memory is deposited. Dust is both a trace and a veil: it indicates the imprint of time and obscures what has been.

KEYWORDS: Photography, Joan Fontcuberta, Dust.

Ser visto es la ambición de los fantasmas. Ser recordado, la de la muerte

Aforismo anónimo

Este aforismo anónimo condensa el drama esencial de la imagen fotográfica: su pugna por resistir el olvido, su deseo de fijarse en la memoria. Pero ¿qué ocurre cuando la fotografía abandona su imagen, cuando se desprende de su alma y solo resta el residuo? ¿Qué queda cuando ya no remite a una realidad externa y solo sobrevive como sustrato físico, como vestigio de lo que fue?

Estas imágenes-fantasma habitan los archivos, envueltas en moho, invadidas por microorganismos, heridas por el tiempo. Son documentos que ya no custodian recuerdos ajenos, sino que exhiben su propio deterioro, su trauma material. Imágenes amnésicas que ya no narran historias humanas, sino que revelan una lenta agonía, su regreso al polvo. Y en ese regreso al polvo emerge una poética cósmica: la fotografía, condenada a la desaparición, vuelve al origen, al mismo polvo estelar del que procedemos.

Ese polvo —físico y simbólico— es también el eje de un jardín conceptual, un **jardín de polvo**, donde la memoria se deposita. El polvo es a la vez rastro y velo: indica la huella del tiempo y difumina lo que fue. Desde *Élevage de poussière* (1920) de Duchamp y Man Ray, sabemos que el polvo puede ser material poético. Pero ahora, además, podemos convertirlo en sustancia crítica y creativa, articulando un recorrido que va de la descomposición orgánica a una génesis artificial.

En uno de los corpus que conforman mi trabajo, “Trauma”, he rescatado fotografías alpinas tomadas entre 1902 y 1904 por el príncipe Francesco Chigi. Hoy, estos paisajes majestuosos yacen arruinados por el paso del tiempo, la humedad y el avance del moho. La fotografía, como objeto físico, es devorada por

hongos microscópicos que metabolizan literalmente la memoria. A través de un microscopio electrónico, he retratado la faz de esos organismos, revelando la coreografía invisible del olvido.

Frente a este proceso de erosión, aparece otro corpus: imágenes generadas por inteligencia artificial, creadas a partir del polvo digital de repositorios infinitos. En vez de perder memoria, los algoritmos canibalizan imágenes previas para componer otras nuevas, sin pasado ni cuerpo, nacidas no de la luz sobre un soporte, sino del cálculo abstracto. Una fotografía post-material, que no recuerda, sino que simula.

Ambos conjuntos establecen un vaivén entre naturaleza y artificio, entre memoria y simulacro. Allí donde aún distinguimos los contornos de un abeto real, brotan ya ficciones botánicas, setas alucinadas que evocan un bosque virtual. Si la flor de los Alpes es la edelweiss, la IA la replica en formas mutantes, híbridos florales que parecen salidos del sueño de una máquina. Así, el polvo de lo real da paso al polvo de lo virtual: la alquimia arcana de la emulsión química es sustituida por la alquimia algorítmica del código.

En definitiva, el polvo es aquí más que residuo: es archivo latente, señal de tránsito, umbral entre el ser y el desvanecerse. El jardín de polvo que se propone no es solo un espacio de contemplación, sino de reflexión sobre la memoria y sus transformaciones: lo que recordamos, lo que olvidamos, y lo que —como el polvo mismo— se queda suspendido, flotando, entre ambos.

Joan Fontcuberta, junio 2025.

Serie “Trauma”, 2022



Fig. 1 – Trauma#5874



Fig. 2 – Trauma#9030

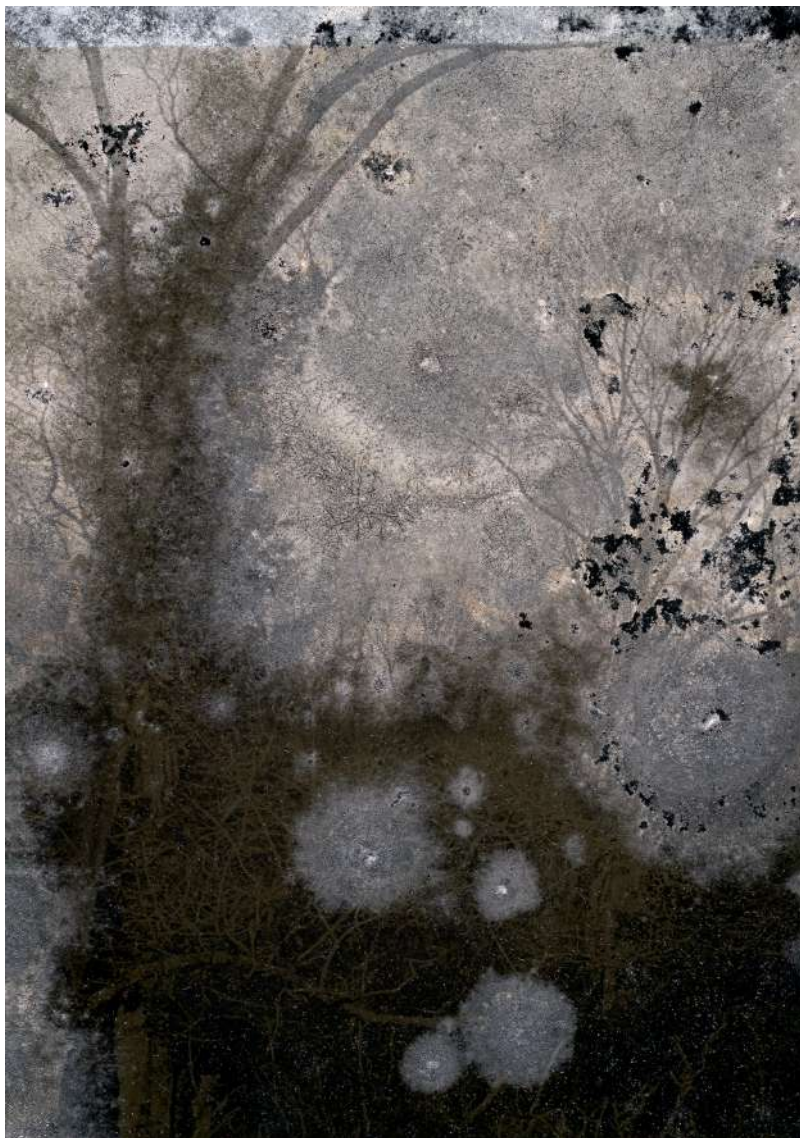


Fig. 3 – Trauma#9178



Fig. 4 – Trauma#9214

Serie “Élevage de poussière”, 2023



Fig. 5 - Élevage de poussière VI (Trauma#2294)

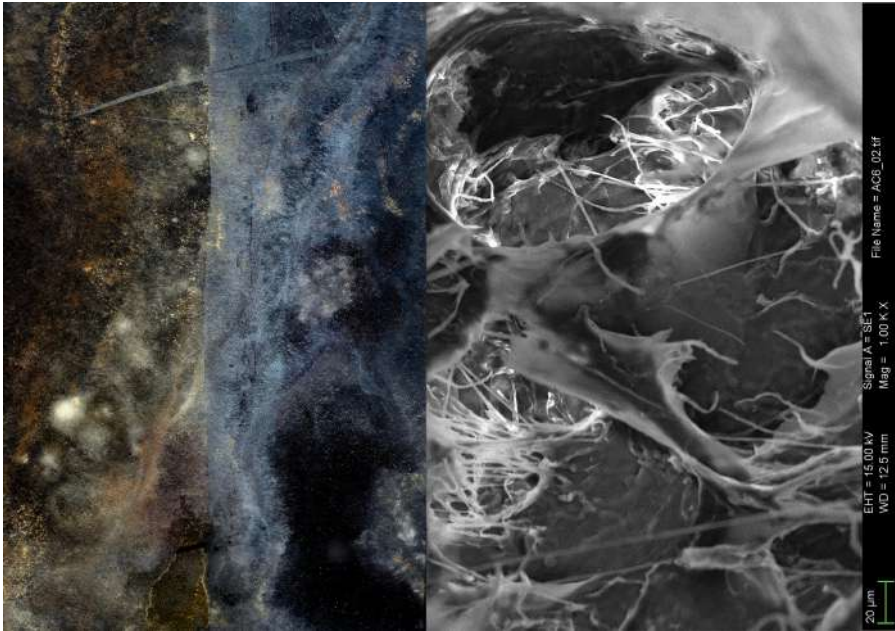


Fig. 6 - Élevage de poussière V (Trauma#2209)

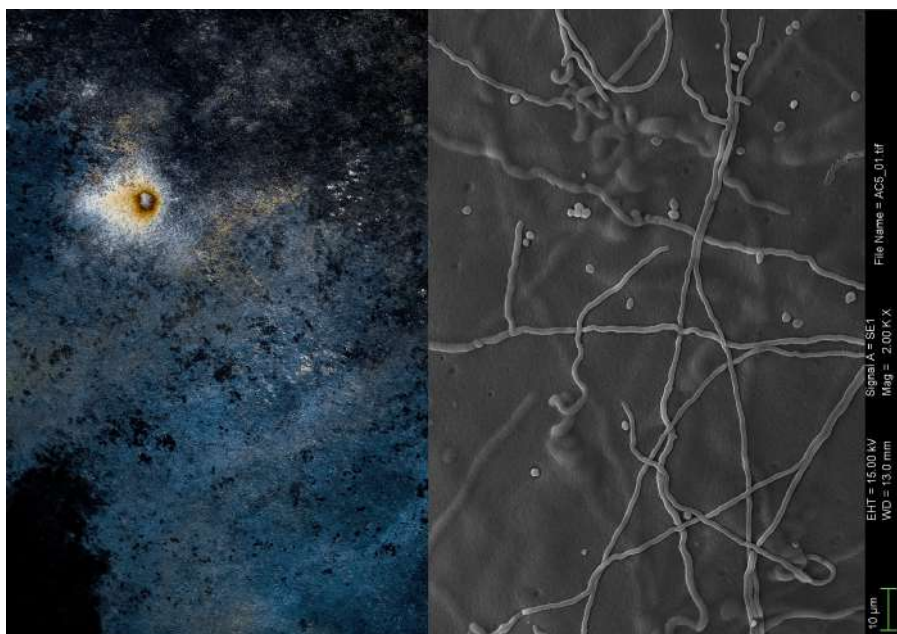


Fig. 7 - Élevage de poussière IV (Trauma#2366)

Serie “De Rerum Natura”, 2024



Fig. 8 – *Noctiphylloids radiatum*



Fig. 9 - *Mycetodendron umbosus*



Fig. 10 – *Mistoflora lucentia*